

<b>CRG-SO /BEP</b> Tel : 0556557940/41/42 Fax : 0556557945 Email : bep-so@aviation-civile.gouv.fr	<b>CONSULTATION</b>	CSLTNTM Version C Clt BEP :10-026
	<b>ZRT à THOUARS (79)</b>	<b>Ref : N° 75 /CRG-SO/BEP</b> Date : 04/03/10

<b>ECHEANCE REPONSE</b> <b>18 mars 2010</b>	<b>COMPOSITION</b> <b>DESCRIPTIF ;CARTES, PROJET PUB</b>	<b>PUBLICATION :</b> NOTAM
--	---	-------------------------------

## PARTIE A : OBJET CONSULTATION

### 1 – DESCRIPTION

Afin de permettre des travaux de dépollution pyrotechnique de l'ancien établissement du matériel de l'armée de terre (ETAMAT) de Thouars (79), il est créé, à titre temporaire, une zone réglementée dont les limites globales et les caractéristiques sont les suivantes :

### 2 – ESPACE AERIEN CONCERNE

#### 2.1 – Limites latérales

ALPHA : 46° 59'27" N 000° 11'43" W  
 BRAVO : 46° 59'27" N 000° 08'53" W  
 CHARLIE : 46° 58'33" N 000° 08'53" W  
 DELTA : 46° 58'33" N 000° 11'43" W  
 ALPHA : 46° 59'27" N 000° 11'43" W

#### 2.2 – Limites verticales

SFC/ 2700 FT AGL

### 3 – DATES ET HEURES D'ACTIVITÉ (UTC)

Tous les jours ouvrés du 01 avril 2010 à 00h00 au 30 septembre 2010 à 23h59.

### 4 – STATUT

Zone Réglementée Temporaire (ZRT).

### 5 – CONDITIONS DE PENETRATION

Vols CAG/CAM : contournement obligatoire sauf pour les aéronefs assurant des missions d'assistances, de sauvetages ou de sécurité publique lorsque le contournement n'est pas compatible avec ces missions.

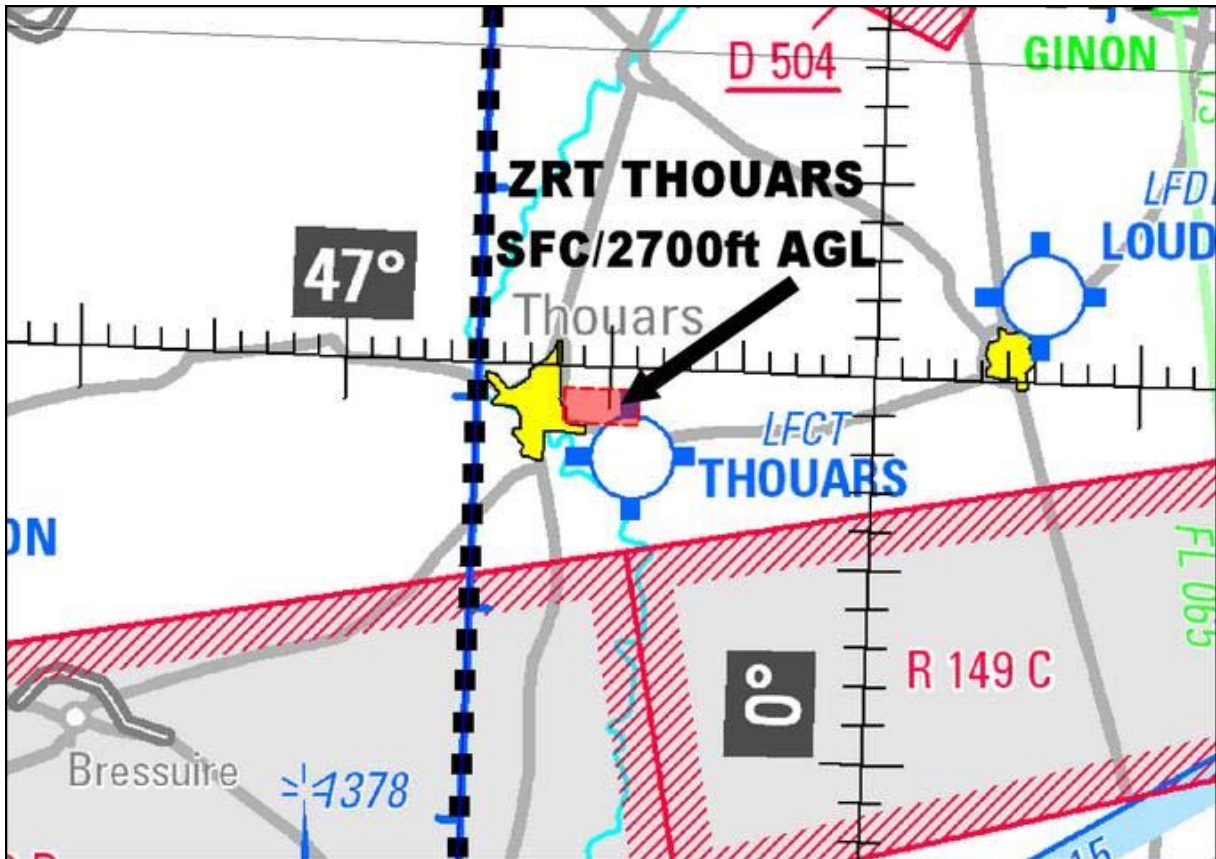
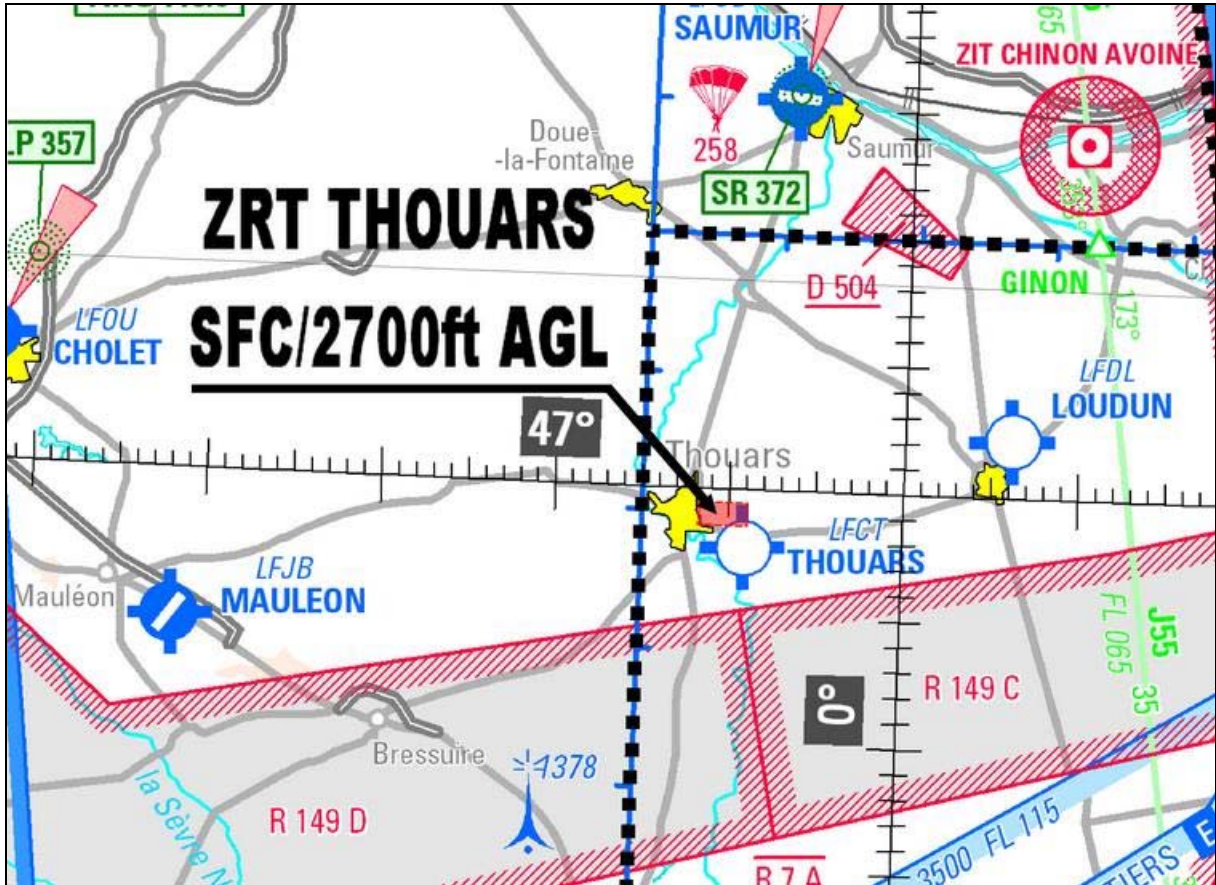
### 6 – SERVICES RENDUS

Information de vol et alerte.

### 7 – INFORMATION DES USAGERS

Activité réelle connue de :  
 POITIERS INFO : 120.775 MHZ

PARTIE B : CARTES



## PARTIE C : PROJET DE NOTAM

(RQNTMN

A) LFCT THOUARS

B) 1004010000

C) 1006302359

D) TOUS LES JOURS OUVRÉS

E) CREATION D'UNE ZONE REGLEMENTEE TEMPORAIRE, À THOUARS (79), TRAVAUX DE DÉPOLLUTION PYROTECHNIQUE DE L'ANCIEN ÉTABLISSEMENT DU MATÉRIEL DE L'ARMÉE DE TERRE (ETAMAT).

-LIMITES LATÉRALES :

ALPHA	:	46° 59'27" N	000° 11'43" W
BRAVO	:	46° 59'27" N	000° 08'53" W
CHARLIE	:	46° 58'33" N	000° 08'53" W
DELTA	:	46° 58'33" N	000° 11'43" W
ALPHA	:	46° 59'27" N	000° 11'43" W

-CONDITIONS DE PENETRATION CAG IFR, VFR ET VOLS CAM CONTROLES OU NON CONTROLES : CONTOURNEMENT OBLIGATOIRE, SAUF POUR LES AERONEFS ASSURANT DES MISSIONS D'ASSISTANCE, DE SAUVETAGE OU DE SECURITE PUBLIQUE LORSQUE LE CONTOURNEMENT N'EST PAS COMPATIBLE AVEC CES MISSIONS.

-SERVICES RENDUS : A L'INTERIEUR DE LA ZRT LES SERVICES D'INFO ET D'ALERTE SONT RENDUS

-INFO : POITIERS INFO : 120.775 MHZ

F) SFC

G) 2700FT AGL)